

# Reconectamos el propósito

Creamos la intersección entre cultura,  
tecnología e impacto en la sociedad



En un mundo en el que todo cambia rápidamente y vivimos en la inmediatez, nuestras mentes se llenan de ideas enredadas en una madeja de opiniones, juicios y paradigmas que no nos dejan ver más allá de lo evidente.

Pero, ¿qué pasa si nos atrevemos a desenmarañarlas con un poco de entusiasmo, voluntad y el asombro de integrar, ensamblar, reconfigurar y conectar el conocimiento de formas que nunca hubiéramos imaginado?



Hoy, conocemos la respuesta:

Innovamos  
Impactamos  
Creamos  
Diseñamos  
Modelamos  
Reinventamos  
Transformamos  
Desafiamos  
Cambiamos  
Iteramos  
Evolucionamos  
Probamos

Por eso, desde iLab tenemos muy claro:

### ¿Qué hacemos?

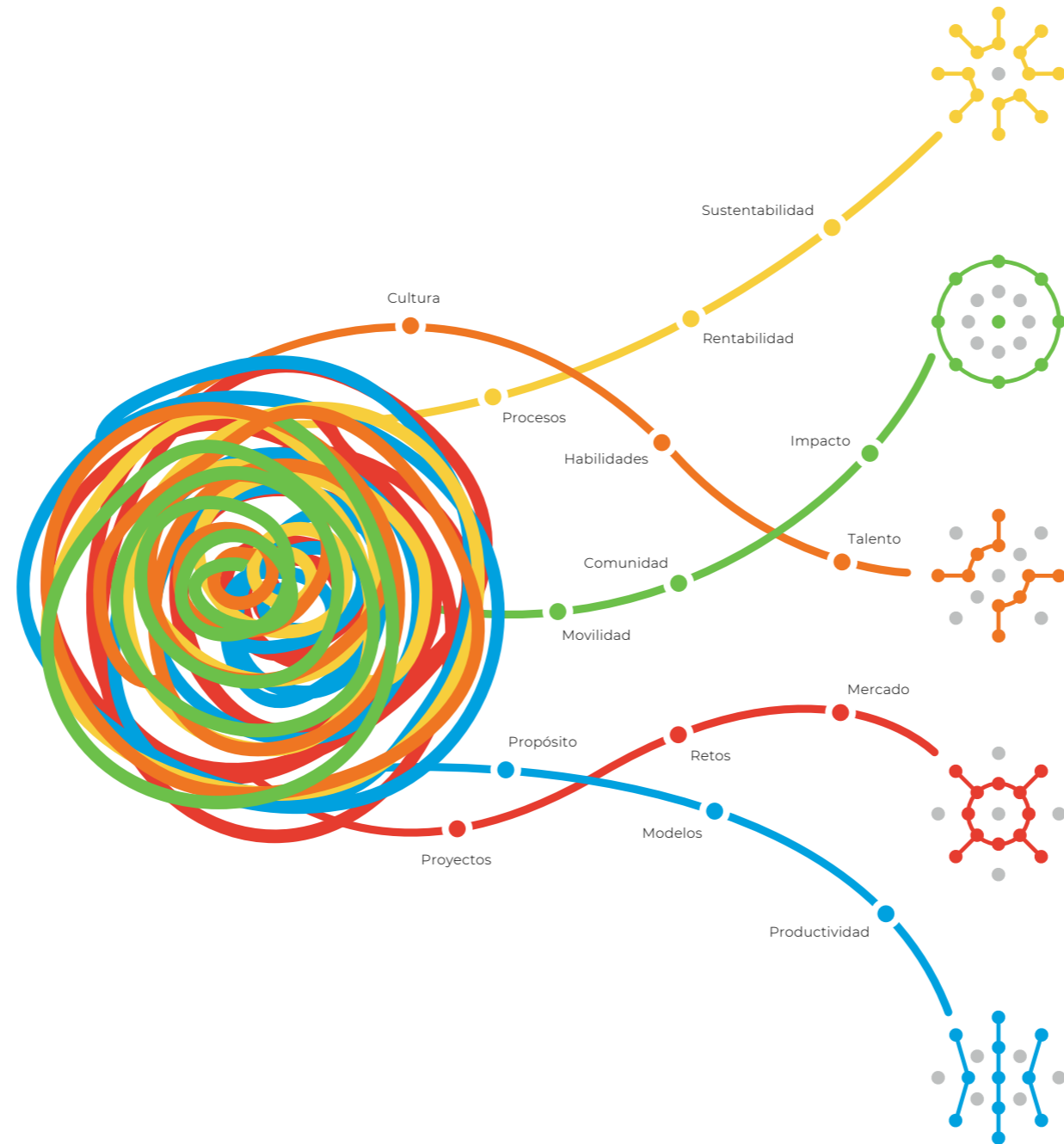
Creamos conexiones desde distintas áreas y perspectivas para formular nuevas hipótesis que nos permiten diseñar proyectos que evolucionan a productos y servicios que se diferencian en el mercado por originales, innovadores y que contribuyen con impacto positivo en la sociedad.

### ¿Cómo lo hacemos?

Rompiendo los patrones establecidos y encontrando nuevos paradigmas; conectando nuevos puntos y descubriendo formas originales y únicas de hacer las cosas.

### ¿Que por qué lo hacemos?

Porque no esperamos que las cosas pasen. Hacemos que sucedan. Porque tenemos la capacidad de definir lo que es necesario crear para resolver.



### Innovación abierta

Diseñamos nuevas relaciones con los clientes desde distintas industrias y sumamos conocimiento organizacional.

### Innovación social

Creamos proyectos en conjunto con las empresas que buscan rediseñarse ganando eficiencia y visibilidad de su aportación social.

### Gestión del conocimiento

Activamos la cultura a través del conocimiento, el aprendizaje y la dinámica del equipo para que la productividad resulte de manera natural y sostenible.

### Aprendizaje con impacto

Alineamos el conocimiento y la forma en que este se transfiere a las nuevas generaciones centrándonos en el "aprender creando".

### Cadenas de valor

Construimos estrategias que ayuden al desarrollo sustentable y que fortalezcan ecosistemas de innovación y emprendimiento.

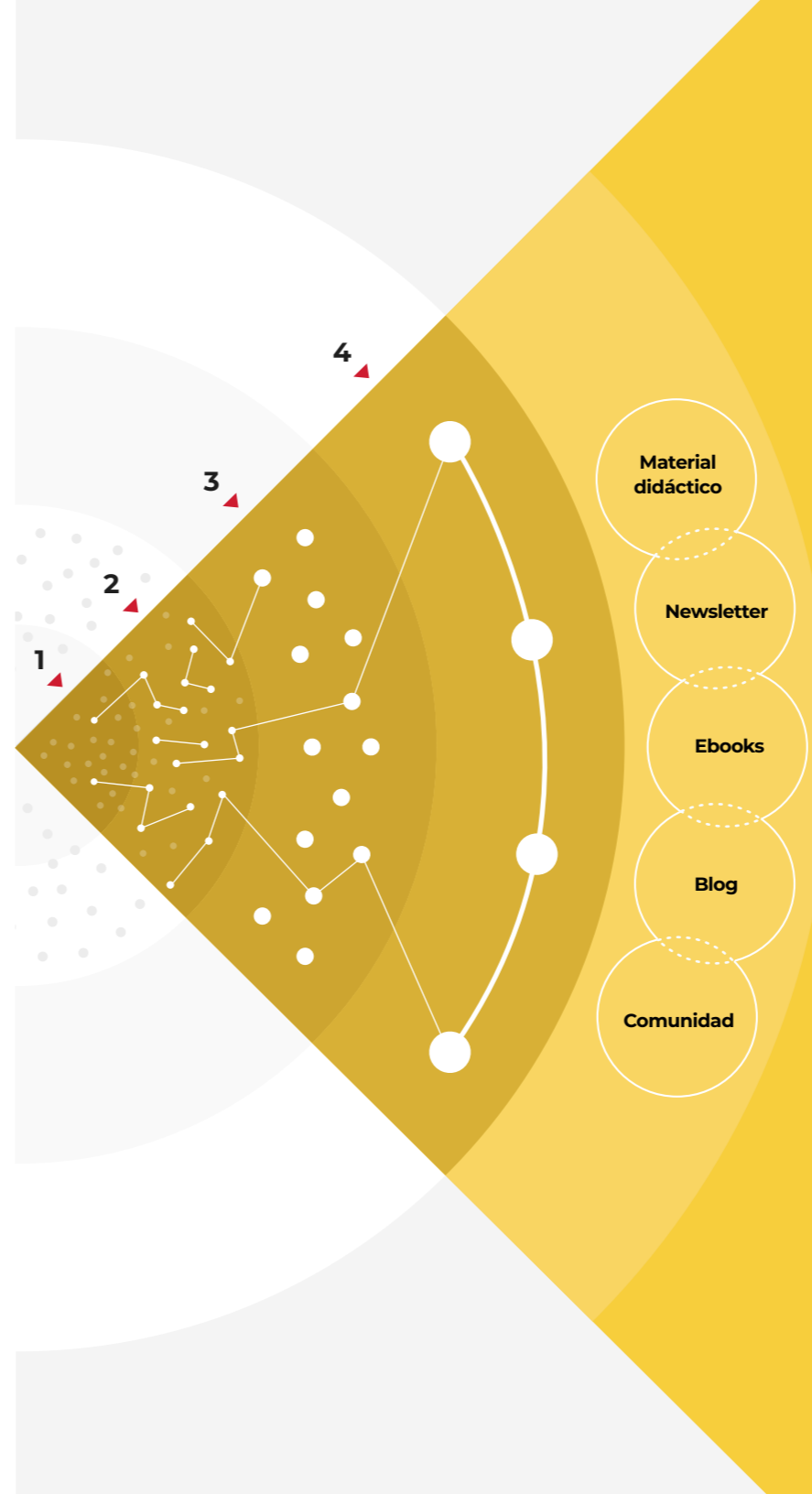
## Abordamos la complejidad para crear conexiones entre las diferentes áreas de conocimiento

Nuestro proceso de solución sistémica busca desarrollar en las personas la habilidad de integrar para resolver entendiendo el proceso de negocio.

Todo parte de conocer las variables que definen el problema considerando un abanico amplio de opciones y separando las causas y los efectos. Posteriormente, se crean conexiones entre ellas para descubrir nuevas oportunidades de aprendizaje y, finalmente, definir lo que es necesario crear.

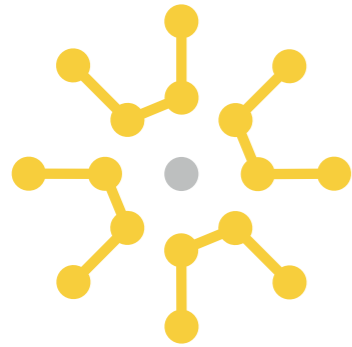
El sistema completo construye la **deseabilidad** (la oportunidad específica, el perfil del cliente y cómo llegar a él), la **factibilidad** (los recursos y capacidades necesarias para resolver la oportunidad) y la **viabilidad** (la rentabilidad en el plazo y retorno).

Analizar variables y disponer de forma creativa de sus relaciones no es entonces una solución en sí. Innovar es un proceso que orienta hacia la máxima construcción de valor, en el menor plazo posible con los recursos que mejor conecten con lo que el usuario necesita y no ha sido resuelto.



### Metodología **Systemic Problem Solving**

- 1 Delimitamos un problema e identificamos sus variables.
- 2 Entendemos el sistema del problema, lo que hace que aparezca y cómo prevenirlo, resolviendo desde su causa.
- 3 Identificamos patrones y organizamos la solución alrededor de un diseño para hacerla accesible e incluyente.
- 4 Desarrollamos el conocimiento, los recursos, la tecnología y su diseño, y la aplicación de un modelo.



## Innovación abierta: desarrollo de procesos y economía circular

### Dirigido a las áreas de:

Estrategia de mercado y comercial  
Encargados de argumentar el por qué, cómo y cuándo es necesario cambiar la forma de relacionarse con los clientes

### Programas:

Consultoría aplicada al desarrollo de procesos, servicios o productos

Proyectos de innovación abierta y economía circular

Formación de equipos y células de transformación



# Consultoría aplicada al desarrollo de procesos, servicios o productos

*¿Estás convencido de poder generar un mayor impacto en el mercado, pero aún no identificas qué necesitas aprender a hacer diferente?*

## Programa de acompañamiento

Duración total:  
**40 hrs.**

Formato:  
**Presencial o remoto**

Sesiones:  
**4 u 8 hrs. al día**

Dirigido por:  
**Consultores expertos**

Los esfuerzos para promover la innovación deben considerar cuestiones como relevancia del proyecto e impacto a la sociedad, factores culturales que promueven seguridad para desafiar el status quo y recursos como conocimientos, tiempo y la estructura de liderazgo que lo diseñe y la que lo sostenga al ejecutarlo.

Entramos a resolver, junto contigo, una necesidad específica, sea para eficientar procesos, servicios, modelos de negocio o lanzar nuevos productos y sus experiencias hacia el consumidor, y así, incrementar tu rentabilidad.

### Objetivo general:

Resolver una necesidad o problema específico en un formato de co-diseño entre iLab y los miembros de la organización involucrados.

## Agenda temática:

1

### El reto a resolver

- Define lo que es necesario de entre lo viable
- Cuestiona el horizonte de futuro
- Adopta el resolver vs. el encontrar fallos

2

### Enfocados en el mañana

- Diseña el ecosistema del problema
- Construye potenciales escenarios de futuro
- Valida las hipótesis de solución y recursos para experimentarla

3

### Alineando recursos y expectativas

- Crea valor desde el producto, servicio o modelo de negocio
- Ensambla el modelo de capacidades que lo hace posible
- Moviliza equipos autodirigidos que ejecuten el proyecto

4

### Experimentar el cambio

- Activa resultados vs. escenarios
- Resuelve el efecto mínimo deseable y la respuesta máxima esperada
- Encuentra la medida de caducidad del modelo

# Proyectos de innovación abierta y economía circular

*¿Qué necesitamos saber que no sabemos en este momento?  
¿Qué sucede cuando los comportamientos, procesos y métodos que alguna vez promovieron el éxito ahora conducen al estancamiento?*

## Programa de acompañamiento

Duración total:  
**40 hrs.**

Formato:  
**Presencial o remoto**

Sesiones inmersivas:  
**3 días**

Dirigido por:  
**Consultores expertos**

Sabemos que mirando hacia afuera, aprendiendo del contexto, intercambiando conocimiento, adoptando los recursos y combinando lo que la tecnología permite, no solo podrás estabilizar una fórmula de negocio, sino que desarrollarás una nueva propuesta que dé certeza y crecimiento a futuro.

### Objetivo general:

Crear una visión del futuro al integrar, desde diversas industrias, modelos y experiencias; explorar una nueva posición estratégica y construir, a partir de ella, nuevos modelos de negocio que resulten en fuentes de ingreso.

## Agenda temática:

1

### Ideación

- Genera nuevos conocimientos desde el contexto para alcanzar la visión del futuro
- Trabaja desde afuera y hacia adentro para resolver los problemas del cliente, y de adentro hacia afuera para complementar los recursos y el conocimiento

2

### Experimentación

- Decodifica las restricciones del reto
- Expande las capacidades de la organización, validando las premisas y experimentando con una fórmula de rentabilidad

3

### Tracción del modelo

- Configura las capacidades y recursos
- Conecta los actores y sus modelos para crear una plataforma de solución que sea diferenciable como líder en la industria

# Formación de equipos y células de transformación desde la innovación

*¿Has pensado cómo se movilizaría tu organización si la innovación se convirtiera en una constante que surge como parte de cómo el talento discute, observa, propone y actúa?*

## Programa de acompañamiento

Duración total:  
**32 hrs.**

Formato:  
**Presencial o remoto**

Sesiones:  
**4 u 8 hrs. al día**

Dirigido por:  
**Consultores expertos**

Los equipos de proyecto pueden depender de procesos repetibles para diseñar, construir, probar y entregar productos o servicios, pero la innovación, ya sea incremental o radical, depende del aprendizaje en equipo.

Transferimos nuestro conocimiento acerca de sistemas metodológicos para que desarrollen la habilidad de proponer alternativas a los desafíos presentes y puedan crear un cambio en los procesos y servicios hacia el futuro, integrándolo a la cultura de la organización.

### Objetivo general:

Nutrir a las personas, integrantes del equipo, con las herramientas técnicas necesarias para dirigir su experiencia y conocimientos hacia la solución de problemas, de forma ágil y reduciendo riesgos.

1

### Ideación

- Conviértete en un catalizador del crecimiento a través de la innovación
- Aprende a anticiparte al futuro y a gestionar la incertidumbre
- Interpreta tendencias y señales y conviértelas en tu ventaja competitiva
- Entiende lo que las personas necesitan y diseña una solución

2

### Diseño y estrategia

- Plantea, discute, aprende y diseña una idea única y alcanzable
- Define y diseña el producto y experiencia de servicio y pruébalos
- Identifica las características de un mensaje para las diferentes audiencias

3

### Cambio estructural

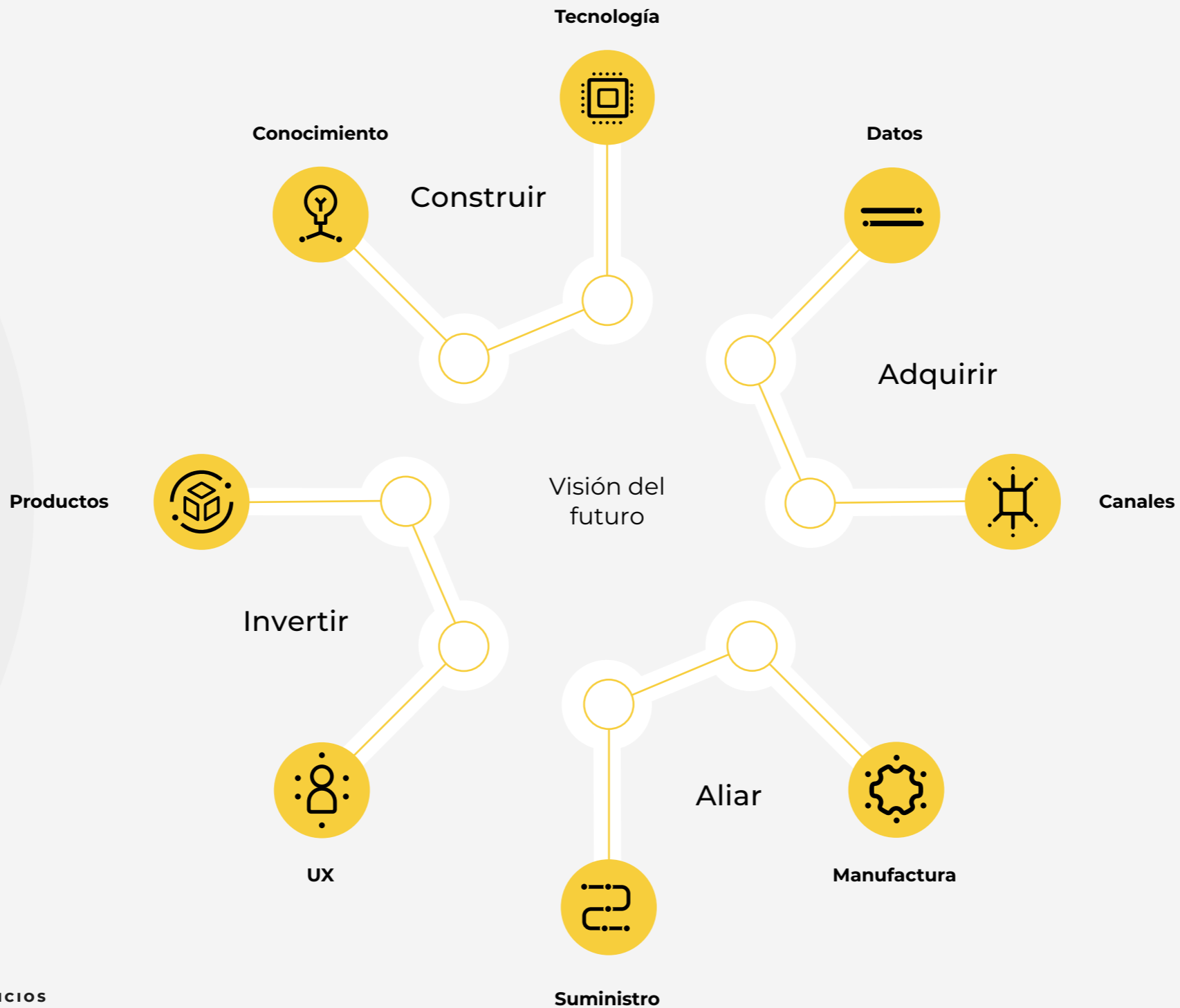
- Comunica los intereses de la contraparte y facilita el cambio
- Reconoce la importancia de los roles dentro de un equipo para generar cambios en las estructuras organizacionales

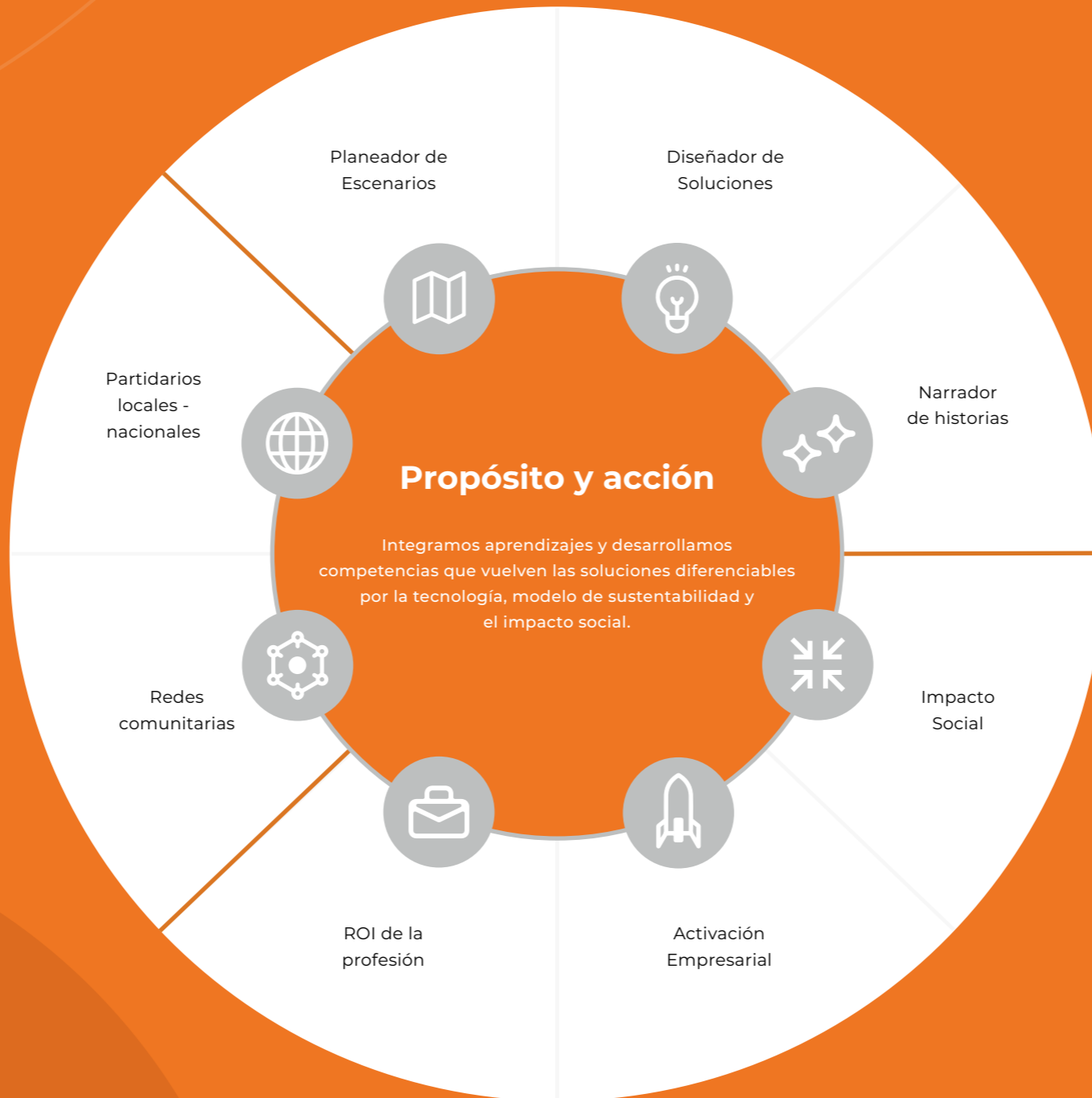
4

### Hacia la implementación

- Prueba y evalúa las propuestas de producto y servicio en el mercado y su grado de satisfacción
- Crea una curva de aprendizaje extrema que permita la rápida toma de decisiones, la reducción de recursos y la validación de las hipótesis de manera ágil







- **Flexibilidad cognitiva**  
Pensar en múltiples conceptos de manera simultánea y resolver integrando disciplinas.

- **Pensamiento crítico y análisis**  
Conceptualizar la experiencia, razonar y proponer con criterio.

- **Creatividad e innovación**  
Crear respuestas únicas en configuraciones que retan lo establecido.

- **Inteligencia emocional**  
Comunicar y tomar decisiones desde la autorreflexión.

- **Diseño incluyente**  
Crear conceptos, productos y experiencias basados en la empatía.

- **Resolución de problemas complejos**  
Paradigmas que proponen soluciones concretas.

- **Gestión de plazos**  
Las decisiones pensando en las restricciones del entorno como una medida de caducidad.

- **Orientación a la experiencia**  
Trasladar las ideas a una acción específica y medible.

- **Liderazgo social**  
Resolver considerando las implicaciones sistémicas en la sociedad.

## Compromiso y resultados

472 mil personas beneficiadas a través de nuestras distintas iniciativas

22 generaciones de innovadores

192 tecnologías desarrolladas

30 mil negocios asesorados

162 mil profesionales capacitados

2,150 profesores certificados

141 mil alumnos entrenados

10 países presentes



## Nuestra red



**Guillermo Caro**  
Director de Ecosistema global  
guillermo.caro@ilab.net



**Enrique Schonberg**  
España  
enrique.schonberg@ilab.net



**Pamela Sosa**  
México  
pamela@ilab.net



**Lluís Carbonell**  
España  
lluis.carbonell@ilab.net



**Ericka Flores**  
Costa Rica  
ericka.flores@ilab.net



**Sandra Hernández**  
Colombia  
sandra.hernandez@ilab.net



**Lilyan Yopez**  
Ecuador  
lilyan.yopez@ilab.net



**Andrés F. Corral**  
Colombia  
andres.corral@ilab.net



**Yuliana Valladares**  
Honduras  
yuliana.valladares@ilab.net



**Cynthia Bendlin**  
Paraguay  
cynthia.bendlin@ilab.net



**Juan F. Cobo**  
Chile  
juan.cobo@ilab.net



**Diego Pons**  
Argentina y Uruguay  
diego.pons@ilab.net

# Reconectamos **el propósito**

[contacto@ilab.net](mailto:contacto@ilab.net)

